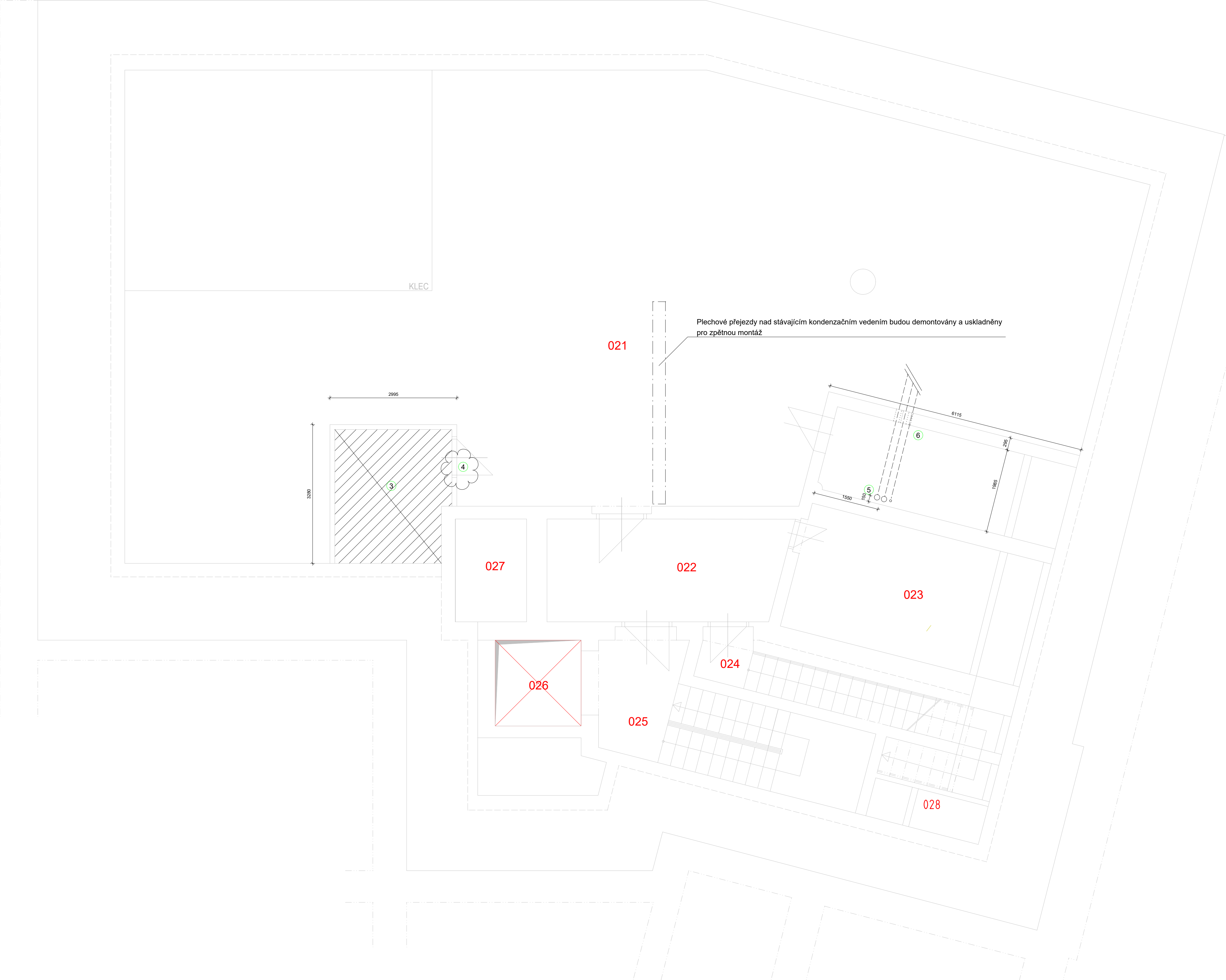


PŮDORYS 2.PP:



Legenda 2.PP	
číslo	místnost
021	PROSTOR STROJOVNY + ROZVODY VZ
022	POŽÁRNÍ PŘEDSÍŇ
023	DOJEZD HYDRAULICKÉ PLOŠINY
024	SCHODIŠTĚ DO 1.PP A IP
025	SCHODIŠTĚ DO 3.PP, 4.PP A IP
026	VÝTAH NAKLÁDNÍ 1000 kg
027	DOJEZD OSOBNÍHO VÝTAHU
028	INSTALAČNÍ ŠACHTA

	STÁVAJÍCÍ ZDIVO A KONSTRUKCE
	BOURANÉ A DEMONTOVANÉ KONSTRUKCE A PRVKY

Stávající vnitřní omítky a plochy budou vyspraveny a prostory budou nově vymalovány  
Stávající krytiny podlah v místě prováděných stavebních prací budou mechanicky ochráněny  
Stávající funkční instalace v prostorách, kde budou probíhat práce budou ponechány a ochráněny  
Při stavebních úpravách pod stropem bude instalováno pracovní (montážní) lešení dle ČSN  
Stavební a montážní práce budou probíhat za provozu objektu, dodavatel bude dodržovat všechny bezpečnostní a požární opatření  
Požární bezpečnostní zařízení dle ČSN 730802 budou řešena s ohledem na stávající řešení objektu

- POZNÁMKA:
- 1 - odbourání a zvětšení stávajícího prostupu v příčce v místě stávajícího vzduchotechnického potrubí
  - 2 - odbourání a zvětšení stávajícího prostupu v příčce v místě stávajícího vzduchotechnického potrubí - variantně bude řešeno pouze začistění a dotěsnění požární ucpávkou
  - 3 - demontáž a ekologická likvidace sádrokartonového podhledu (jednovrstvý), vč. konstrukce
  - 4 - provedení otvoru v sádrokartonové příčce tl. 100mm cca 550x380mm, vč. ekologické likvidace
  - 5 - provedení jádrového vrtu ve stropě 2x pr. 110 -120mm a 1x pr. 50mm, tl. stropu cca 700mm
  - 6 - provedení jádrového vrtu ve stěně 2x pr. 110 -120mm a 1x pr. 50mm, tl. stěny tl. 300mm
  - 7 - provedení jádrového vrtu ve stropě 2x pr. 110 -120mm a 1x pr. 50mm, tl. stropu cca 1200mm
  - 8 - provedení jádrového vrtu ve stropě 2x pr. 110 -120mm a 1x pr. 50mm, tl. stropu cca 500mm
  - 9 - umístění jádrového vrtu ve stropě 2x pr. 110 -120mm a 1x pr. 50mm
  - 10 - odbourání otvoru v příčce v místě stávajícího vzduchotechnického potrubí 650x350mm

- OSTATNÍ VIZ. TECHNICKÁ ZPRÁVA  
- VŠECHNY UVEDENÉ ROZMĚRY JE NUTNÉ OVĚŘIT NA STAVBĚ

akce: <b>Výměna VZT 4/2 v budově ČNB, Rooseveltova 20, Brno</b>		projektant částí PD: <b>Jiří Dušek Zbýšov 214 683 52 Křenovice IČ: 43125387</b>	
investor: <b>Česká národní banka Na Příkopě 28, Praha 1</b>		zak. číslo:	0522
zodpovědný projektant: <b>Jiří Dušek</b>		stupeň projektu:	DPS
vypracoval: <b>Jiří Dušek</b>		datum: <b>12. 2022</b>	měřítko: <b>1:50</b>
část PD: <b>D 1.1 - architektonické a stavební technické řešení</b>		oddl:	číslo přílohy:
příloha: <b>Stavební práce - půdorys 2.PP - stávající</b>		<b>D.1.1.</b>	<b>04</b>